



**TRANSPORDIAMET**

Kliimaministeerium  
info@kliimaministeerium.ee  
Suur-Ameerika 1  
15006, Tallinn, Harju maakond

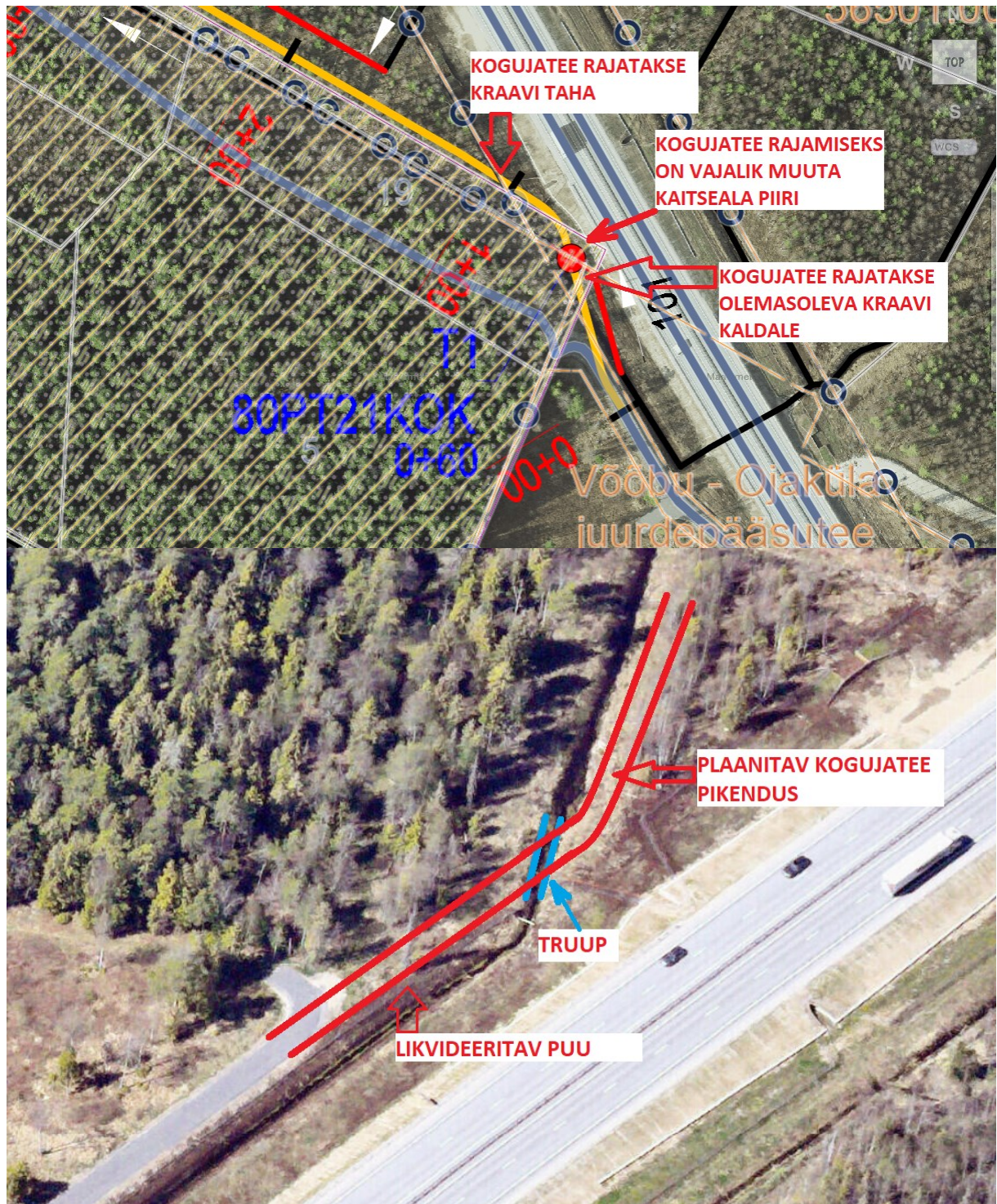
04.06.2024 nr 8-6/24/9793-1

### **Ettepanek Lintsi metsise püsielupaiga muudatuseks**

Transpordiameti tellimusel on Reaalprojekt OÜ koostanud „Võõbu – Mäo kogujatee pikenduse“ põhiprojekti. Käesoleva projektiga on haaratud Mardissaare tee, mis paikneb Võõbu külas ja Puiatu külas, Paide linnas, Järva maakonnas. Mardissaare teel puudub teeregistri number. Projekt on koostatud vastavalt Transpordiameti poolsele lähteülesandele ning Eesti Vabariigi seadustele. Projekti lähteülesandega on ette nähtud Mardissaare tee väljaehitamine 1,992 km ulatuses. Mardissaare tee saab alguse Võõbu - Ojaküla juurdepääsutee kinnistul (56701:001:0402) kulgeva tee lõpust, olles olemasoleva tee pikenduseks. Tee esimene pool kulgeb maastikul ning teine pool olemasoleval pinnasteel, mida on ~940m. Lõpus ristub tee Ussisoo – Viraksaare teega (teeregistri kood 5650008). Planeeritavast teest lõuna poole jääb Lintsi metsise püsielupaik.

Antud kogujatee pikenduse on vajalik seoses põhimaantee nr 2 Tallinna-Tartu-Võru-Luhamaa 2+2 tee rajamisega. Antud projekti käigus muutus põhimaantee asukoht ning selle käigus lõikas uus trass läbi mitmed RMK juurdepääsuteed. Selleks, et jätkuvalt oleks võimalik tagada juurdepääs põhimaantee rajamisega muutunud olukorras, siis on vajalik rajada täiendav kogujatee pikendus. Kuna RMK kinnistutele juurdepääsu tagamine ei ole suure avaliku huviga, siis ei olnud võimalik rakendada ka sundvõõrandamist erakinnistustest ning selliselt juurdepääsu küsimuse lahendamine. Ainus võimalik lahendus oli rajada kogujatee pikendus.

Kogujatee pikenduse rajamise käigus rajatakse olemasolevale kraavile truup ning vajalik on ühe puu eemaldamine:



Tulenevalt eeltoodust teeme ettepaneku Lintsi metsise püsielupaiga muudatuseks vastavalt lisas olevale projektlahenduse joonisele (lisatud nii .pdf kui ka .dwg failina).

Lugupidamisega  
(allkirjastatud digitaalselt)  
Mart Michelis  
juhataja  
planeerimise osakond

Mart Michelis  
5069421, Mart.Michelis@transpordiamet.ee